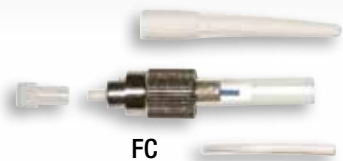


SOLUÇÕES DE EMENDA DE FIBRA E TESTE

OTDR • MÁQUINA DE FUSÃO • EMENDA EM CONECTORES



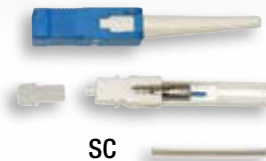
RÁPIDO. PRECISO. CONFIÁVEL.



FC



LC



SC



ST



930XC OTDR

REFLECTÔMETRO DE DOMÍNIO DE TEMPO ÓPTICO

OPM, VFL e SLS padrão em todos os modelos 930XC

RÁPIDO

- Interface gráfica fácil de ler
- Funções de teste de um botão
- Configura os parâmetros automaticamente para resultados de teste ótimos
- Teste de fibra energizada*

PRECISO

- Gama dinâmica até 38 dB
- Gera relatórios profissionais de aceitação de cabo

CONFIÁVEL

- Longa duração da bateria, até 8 horas de uso contínuo.
- Construção resistente, resiste à água e poeira, testada para queda de 2 m (certificação GR-196).

O 930XC é certificado pela BellCore, conforme exigido pelas principais empresas de telecomunicações.

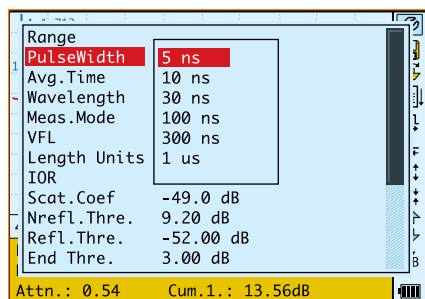
*somente 930XC-30F.

ESPECIFICAÇÕES

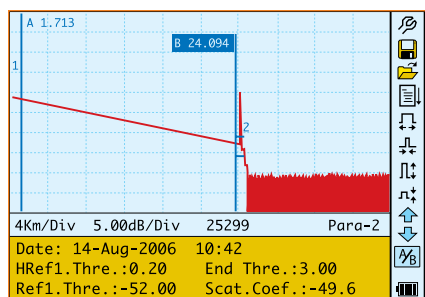
	930XC-20C	930XC-30F	930XC-30P	930XC-20M
Comprimento de onda (± 20nm)	1310/1550	1310/1550/1625	1310/1490/1550	850/1300
Intervalo dinâmico (dB)	35	38/37/37	38/37/37	21/24
Zona inoperante de eventos (m)	≤2,5m	≤2,0m	≤2,5m	≤2,5m
Zona inoperante de atenuação (m)	≤14m	≤14m	≤14m	≤12m
Largura do pulso	5, 10, 30, 100, 300, 1us, 2,5us, 10us, 20us			12, 30, 100, 275, 1us/30, 100, 275, 1us, 2us
Intervalos selecionáveis (km)	0,3, 1,3, 2,5, 5, 10, 20, 40, 80, 120, 160, 240			0,1, 0,3, 0,5, 1,3, 2,5, 5, 10/0,1, 0,3, 0,5, 1,3, 2,5, 5, 10, 20, 40, 80
Tempo médio	15s/30s/1 min/2 min/3 min			
Precisão de medição de distância	±(1m + 5 × 10 ⁻⁵ × distância + espaço de amostragem)			
Tipo de conector	PC ou APC (FC, SC, ST intercambiáveis)			
Precisão em detectar reflexão	±4 dB			
Precisão em detectar atenuação	±0,05 dB/dB			
Armazenamento de dados de medição	1.000 curvas de teste			
Transmissão de dados	Porta RS-232/USB			
Localizador de falha visual (VFL)	3mW; 650nm			
Medidor de potência óptica (OPM)	InGaAs			
Comprimentos de onda OPM	850, 1300, 1310, 1490, 1550, 1625nm			
Intervalo OPM	+6 a -70dBm (+6 a -60dBm 850nm)			
Resolução do monitor OPM	0,01dB			
Identificação de MOD OPM	1kHz, 2kHz			
Fonte de laser estabilizada (SLS)	Mesmo comprimento de onda que selecionado em modo OTDR ≤ -7dBm			
Fonte de alimentação	Bateria carregável de NiMH/adaptador CA			
Duração da bateria	Suporta mais de 8 horas de operação em uma carga e mais de 20 horas de espera			
Temperatura operacional	-10 a 50° C			
Temperatura de armazenamento	-20 a 60° C			
Umidade relativa	0 a 95% (sem condensação)			
Peso	1,9 lbs (0,87 kg)			
Dimensões	7,7" A x 3,9" L x 2,4" C (196 mm × 100 mm × 64 mm)			
Conformidade	BelCore GR196, CE, FCC, UL, RoHS, WEEE			
Software de análise de fibras	Versão 3.2			

*Especificações sujeitas a mudanças sem aviso.

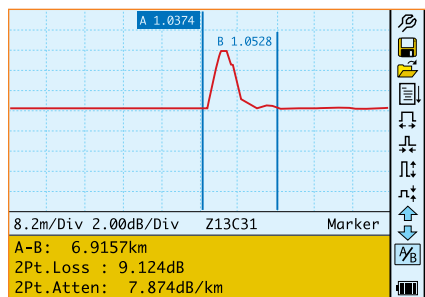
MODOS OPERACIONAIS OTDR



CONFIGURAÇÃO DO INSTRUMENTO



TRAÇÃO OTDR



VISUALIZAÇÃO DE EVENTOS DE ALTA RESOLUÇÃO

910FS

MÁQUINA DE FUSÃO DE FUSÃO ÓPTICA



910FS-KIT2

ESPECIFICAÇÕES

Fibras aplicáveis	SM (G.652); MM (G.651); DS (G.653); NZDS (G.655); BIF (G.657)
Comprimento clivado da fibra	10 mm
Diâmetro de revestimento	80 a 150 µm
Diâmetro de cobertura	100 a 1000 µm
Contagem de fibras	Simplex
Método de alinhamento de fibras	Alinhamento automático de núcleo
Perda de fusão (Típica)	0,02 dB (SM); 0,01 dB (MM); 0,04 dB (DS); 0,04 dB (NZDS & BIF)
Modo de fusão	60 Modos definíveis pelo usuário / pré-configurados
Tempo de fusão (Típico)	9 segundos (SM)
Número de fusões por carga da bateria	250 (incluindo ciclo de encolhimento por calor de 60 mm)
Conector de fusão Splice-On	SC, LC, FC, ST
Modo de calibração do arco	Automático e manual
Comprimento da manga de proteção	60 mm, 40 mm, Micro mangas
Armazenamento de resultados de fusão	5.000 Resultados

* Especificações sujeitas a mudanças sem aviso.

VERSÁTIL.

Projetado para atender virtualmente qualquer instalação FTTx, interna e externa. As instalações P2P incluem backhaul, celular e LAN.

ALINHAMENTO CENTRAL.

Minimiza perdas de fusão.

CHEIO DE RECURSOS.

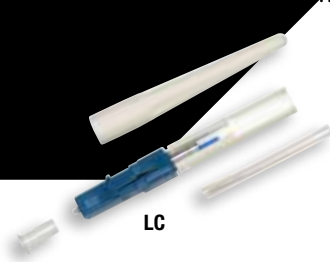
Totalmente compatível com os conectores de fusão Splice-on da Greenlee®. 250 ciclos de fusão/ encolhimento por carga de bateria.

Teste de tensão	2N
Ampliação do monitor de fibras	240X
Modo de aquecimento do tubo	20 Modos definíveis pelo usuário / predefinidos ajustáveis de 0-240 segundos
Tempo de aquecimento do tubo (Típico)	36 segundos
Modo do atenuador	0,1 a 15 dB
Vida do eletrodo	3.000 fusões
Monitor	5,7" Colorido, LCD de inversão
Conectividade	RS-232; USB
Condições operacionais	Pressão: 0 a 16.404 pés (0 a 5.000 metros) acima do nível do mar Umidade: 0 a 95% Temperatura: 14 a 122° F (-10 a 50° C)
Condições de armazenamento	Temperatura: -4 a 158° F (-20 a 70° C)
Fonte de alimentação	Adaptador 100 a 240V CA; Bateria de íons de Lítio (6600 mAh)
Peso (Incluindo bateria)	6,92 lbs (3,14 kg)
Dimensões (AxLxC)	7,08" x 6,29" x 6,10" (180 x 160 x 155 mm)

SOC

CONECTOR DE FUSÃO SPLICE-ON

Para melhores resultados, use com a máquina de fusão óptica 910FS.



LC

ECONOMIZE TEMPO.

Conectores terminados na fábrica, não é necessário clivar a fibra.

MAIS FÁCIL DE USAR.

Seção de fibra de 900 µm para fusões fáceis sempre.

BOM CUSTO.

Reduz o retrabalho. Realiza o trabalho de maneira mais rápida e fácil.

ESPECIFICAÇÕES

Tipo de conector	SM/APC	SM/UPC	MM/62,5UM	MM/50UM	MM/OM3	MM/OM4
Perda de inserção(Máx)		0,3dB			0,4 dB	
Perda de retorno óptico	>65 dB	>55 dB			35 dB (típico)	
Tipo de ponteira	Ponteiras pré-polidas inteiramente de zircônio					
Código de cores	Verde	Branco	Bege	Preto	Aqua	Aqua
Temperatura operacional	-40 a +85° C					
Padrões da indústria	Conformidade com RoHS, conformidade com Telcordia GR-326-CORE					

* Especificações sujeitas a mudanças sem aviso.

MÁQUINAS DE FUSÃO COMPATÍVEIS

Fabricante	GREENLEE	AFL	SUMITOMO	FITEL	
Modelo	910FS	FSM-11 (S/M) FSM-50R	FSM-18 (S/R), FSM-17 (S/R) FSM-60 (S/R)	Tipo-25e (U/S/M), Tipo-39, 46, 65, 66, Q101-CA	S122 (A/C/M), S121 (A/M), S123 (C/M), S153, S178 (A)
SOCs fibertools™ compatíveis	Todas as versões	Todas as versões	SOMENTE SC & LC	Todas as versões	Todas as versões
Tamanho da bota			900 µm		900 µm e 3,0 mm

O usuário deve selecionar o adaptador de SOC apropriado para uso em máquinas de fusão que não sejam da Greenlee.

PARA VÍDEOS DE PRODUTOS, DEMONSTRAÇÕES E
MAIS ESCANEIE ESTE CÓDIGO QR OU AÇESSE:

www.youtube.com/GreenleeDEMO



930XC INFORMAÇÕES DE PEDIDO

Nº CAT.	Nº UPC	DESCRIÇÃO
OTDR DE MODO SIMPLES DE COMPRIMENTO DE ONDA DUPLA		
930XC-20C-UPC-FC	02610	OTDR, SM ONDA DUPLA, 13/15, OPM, SLS, UPC FC
930XC-20C-UPC-SC	02609	OTDR, SM ONDA DUPLA, 13/15, OPM, SLS, UPC SC
930XC-20C-UPC-ST	02611	OTDR, SM ONDA DUPLA, 13/15, OPM, SLS, UPC ST
930XC-20C-APC-FC	02613	OTDR, SM ONDA DUPLA, 13/15, OPM, SLS, APC FC
930XC-20C-APC-SC	02612	OTDR, SM ONDA DUPLA, 13/15, OPM, SLS, APC SC
OTDR DE MODO SIMPLES DE COMPRIMENTO DE ONDA TRIPLA		
930XC-30P-UPC-FC	02615	OTDR, PON TRIPLA SM, 13/14/15, OPM, SLS, UPC FC
930XC-30P-UPC-SC	02614	OTDR, PON TRIPLA SM, 13/14/15, OPM, SLS, UPC SC
930XC-30P-UPC-ST	02616	OTDR, PON TRIPLA SM, 13/14/15, OPM, SLS, UPC ST
930XC-30P-APC-FC	02618	OTDR, PON TRIPLA SM, 13/14/15, OPM, SLS, APC FC
930XC-30P-APC-SC	02617	OTDR, PON TRIPLA SM, 13/14/15, OPM, SLS, APC SC
OTDRS FILTRADOS DE MODO SIMPLES DE COMPRIMENTO DE ONDA TRIPLA		
930XC-30F-UPC-FC	02620	OTDR, FILT TRIPLA SM, 13/15/16, OPM, SLS, UPC FC
930XC-30F-UPC-SC	02619	OTDR, FILT TRIPLA SM, 13/15/16, OPM, SLS, UPC SC
930XC-30F-UPC-ST	02621	OTDR, FILT TRIPLA SM, 13/15/16, OPM, SLS, UPC ST
930XC-30F-APC-FC	02626	OTDR, FILT TRIPLA SM, 13/15/16, OPM, SLS, APC FC
930XC-30F-APC-SC	02623	OTDR, FILT TRIPLA SM, 13/15/16, OPM, SLS, APC SC

Nº CAT.	Nº UPC	DESCRIÇÃO
OTDR MULTIMODO		
930XC-20M-UPC-FC	02607	OTDR, MM ONDA DUPLA, 85/13, OPM, SLS, UPC FC
930XC-20M-UPC-SC	02606	OTDR, MM ONDA DUPLA, 85/13, OPM, SLS, UPC SC
930XC-20M-UPC-ST	02608	OTDR, MM ONDA DUPLA, 85/13, OPM, SLS, UPC ST
ACESSÓRIOS		
KIT MM SM	27294	Kit 930XC-20M-UPC-SC e 930XC-20C-APC-SC
AC-ADPT-20-UNI	25691	Fonte de alimentação universal
AC-CONN-FC-L2	20996	Conector FC (Para UPC & APC)
AC-CONN-SC-L2	20998	Conector SC (Para UPC & APC)
AC-CONN-ST-L2	20997	Conector ST (Somente para UPC)
1155-0526	10582	Adaptador de veículo (6FT, 5,5 OD, 2,1M)
20988	20988	Estojo para transporte
20989	20989	Cabo USB para OTDR
20990	20990	Cabo RS-232
20999	20999	Bateria NiMH (9,6V)
946	60571	Vareta de limpeza de 2,5 mm (10/PK)
948	60692	Sistema de limpeza de conector ReelCleaner™

SOC INFORMAÇÕES DE PEDIDO

CAT. NO. (PCT. 12)	UPC	CAT. NO. (PCT. 100)	UPC	DESCRIÇÃO
SCAPC-SOC-12	02302	SCAPC-SOC-100	02360	SC/APC modo simples, bota verde 900 µm
SCUPC-SOC-12	02303	SCUPC-SOC-100	02361	SC/UPC modo simples, bota azul 900 µm
SC62-SOC-12	02304	SC62-SOC-100	02364	SC/PC 62,5 µm multimodo (OM1), bota bege 900 µm
SC50-SOC-12	02305	SC50-SOC-100	02365	SC/PC 50 µm multimodo (OM2), bota preta 900 µm
SCOM3-SOC-12	02306	SCOM3-SOC-100	02368	SC/PC 50 µm multimodo (OM3), bota aqua 900 µm
SCOM4-SOC-12	02308	SCOM4-SOC-100	02371	SC/PC 50 µm multimodo (OM4), bota aqua 900 µm
FCAPC-SOC-12	02313	FCAPC-SOC-100	02372	FC/APC modo simples, bota verde 900 µm
FCUPC-SOC-12	02314	FCUPC-SOC-100	02377	FC/UPC modo simples, bota azul 900 µm
FC62-SOC-12	02316	FC62-SOC-100	02378	FC/PC 62,5 µm multimodo (OM1), bota bege 900 µm
FC50-SOC-12	02322	FC50-SOC-100	02379	FC/PC 50 µm multimodo (OM2), bota preta 900 µm
FCOM3-SOC-12	02323	FCOM3-SOC-100	02381	FC/PC 50 µm multimodo (OM3), bota aqua 900 µm
FCOM4-SOC-12	02328	FCOM4-SOC-100	02384	FC/PC 50 µm multimodo (OM4), bota aqua 900 µm
STUPC-SOC-12	02330	STUPC-SOC-100	02385	ST/UPC modo simples, bota azul 900 µm
ST62-SOC-12	02332	ST62-SOC-100	02386	ST/PC 62,5 µm multimodo (OM1), bota bege 900 µm
ST50-SOC-12	02334	ST50-SOC-100	02387	ST/PC 50 µm multimodo (OM2), bota preta 900 µm
STOM3-SOC-12	02335	STOM3-SOC-100	02388	ST/PC 50 µm multimodo (OM3), bota aqua 900 µm
STOM4-SOC-12	02343	STOM4-SOC-100	02389	ST/PC 50 µm multimodo (OM4), bota aqua 900 µm
LCAPC-SOC-12	02345	LCAPC-SOC-100	02390	LC/APC modo simples, bota verde 900 µm
LCUPS-SOC-12	02346	LCUPS-SOC-100	02395	LC/UPC modo simples, bota azul 900 µm
LC62-SOC-12	02348	LC62-SOC-100	02397	LC/PC 62,5 µm multimodo (OM1), bota bege 900 µm
LC50-SOC-12	02351	LC50-SOC-100	02398	LC/PC 50 µm multimodo (OM2), bota preta 900 µm
LCOM3-SOC-12	02355	LCOM3-SOC-100	02399	LC/PC 50 µm multimodo (OM3), bota aqua 900 µm
LCOM4-SOC-12	02359	LCOM4-SOC-100	02400	LC/PC 50 µm multimodo (OM4), bota aqua 900 µm
ADAPTADORES – PARA USO COM MÁQUINA DE FUSÃO 910FS				
910FS-SOC-ST-FC	02401	ADAPTADOR, CONECTOR DE FUSÃO SPLICE-ON ST & FC (910FS)		
910FS-SOC-SC-LC	01335	ADAPTADOR, CONECTOR DE FUSÃO SPLICE-ON SC & LC (910FS)		

910FS INFORMAÇÕES DE PEDIDO

Nº CAT.	Nº UPC	DESCRIÇÃO
910FS	01328	Máquina de fusão óptica
910FS-KIT1	01433	Máquina de fusão e kit de clivagem
910FS-KIT2	01432	Kit de máquina de fusão do empreiteiro
910FS-ELEC	01329	Eletrodos de substituição
910FS-PS	01330	Fonte de alimentação de substituição
910CL	01331	Clivador de fibra óptica
910CL-LÂMINA	16403	Disco de clivagem
910FS-250	01332	250µm
910FS-900	01333	900µm
910FS-SOC-SC-LC	01335	Adaptador, conector de fusão Splice-On, SC & LC
910FS-SOC-ST-FC	02401	Adaptador, conector de fusão Splice-On, ST & FC
910FS-BATT	01452	Bateria (910FS)
910FS-EUR-CABO	25719	Cabo de linha europeu
910FS-REINO UNIDO-CABO	25702	Cabo de linha do Reino Unido
910FS-CARREG	02641	Carregador de bateria
910FS-CAR-ADAPTADOR	25689	Adaptador de carro 12 V CC
PA1171	12225	Decapador óptico de fibra 5 em 1 ProGrip

910FS-Kit1 contém máquina de fusão, ferramenta de clivagem de fibras, adaptadores 250/900µm e adaptador do conector de fusão Splice-On SC/LC.

910FS-KIT2 contém máquina de fusão, ferramenta de clivagem de fibras, adaptadores 250/900µm, adaptador do conector de fusão Splice-On SC/LC, bateria de íons de lítio reserva e decapador de fibra óptica ProGrip.



www.greenlee.com MA6079 11/13

1390 Aspen Way • Vista, CA 92081 • EUA • 760-598-8900

©2013 Greenlee Textron Inc. • Uma empresa ISO 9001 • Impresso nos EUA

Greenlee Textron Inc. é uma subsidiária da Textron Inc.



GREENLEE®
COMMUNICATIONS

A Textron Company